

D3 STAURAUSSYSTEM / SYSTÈME DE RANGEMENT D3

SIDEBOARDS

BASISMODULE / BEISTELLKORPUS, TISCHMODUL, MEDIENKANAL

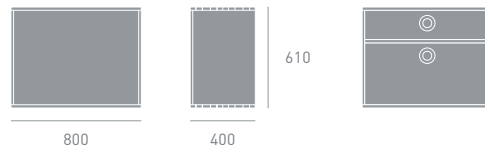
MODULES DE BASE / CAISSON D'APPOINT, MODULE DE TABLE, CANAL MÉDIA



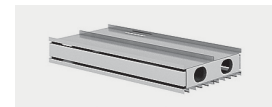
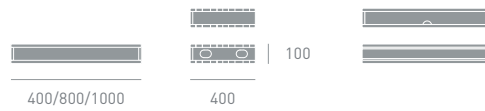
Die D3 Sideboards sind in Arbeitstischhöhe der ideale Stauraum direkt am Arbeitsplatz. Sie können als Tischverlängerung oder mit Aufbaumodul als Sichtschutz eingesetzt werden. Der Medienkanal sorgt für optimales Kabelmanagement am Arbeitsplatz.

Sideboards D3 à hauteur de table sont une solution de rangement idéale au poste de travail. Ils peuvent être utilisés comme rallonge de table ou, avec un module de rehausse, comme pare-vue. Le canal média garantit une gestion optimale des câbles au poste de travail.

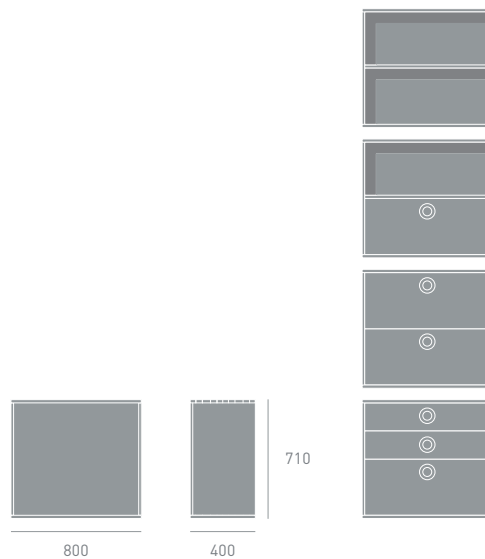
Basismodul 610 mm
Module de base 610 mm



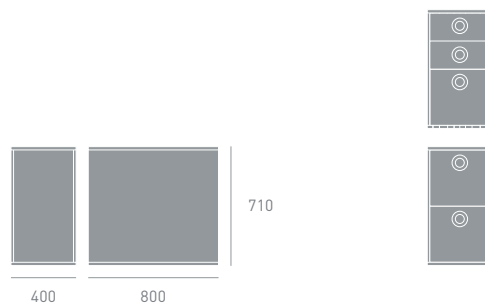
Medienkanal 100 mm
Canal média 100 mm



Tischmodul 710 mm
Module de table 710 mm



Beistellkorpus 710 mm
Caisson d`appoint 710 mm



DETAILS & OPTIONEN / DETAILS & OPTIONS



Medienkanal ohne Kabelauslass
Canal média sans ouverture passe-câble



Medienkanal mit Kabelauslass, ein- oder beidseitig
Canal média avec ouverture passe-câble, sur un ou deux côtés



Runder oder gerader Griff
Poignée ronde ou droite



Medienkanal mit Materialschieber/Tablarauszug
Canal média avec tiroir petit matériel / étagère coulissante



Medienkanal mit Materialschieber/Tablarauszug offen
Canal média avec tiroir petit matériel / étagère coulissante ouverte

PLANUNGSHINWEIS / INFORMATION DE PLANIFICATION

Mit Sockel und Abdeckung auf Tischhöhe 750 mm

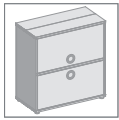
Avec un socle et un dessus à hauteur de table 750 mm

Die drei Medienkanäle Abdeckung / mit Materialschieber / mit Tablarauszug gibt es jeweils ohne, mit ein- oder beidseitigen Kabelauslass.
Les trois canaux média cache / avec tiroir petit matériel / avec étagère coulissante sont respectivement disponibles sans ou avec une ouverture passe-câble sur un ou deux côtés.

OBERFLÄCHEN UND FARBEN / SURFACES ET TEINTES

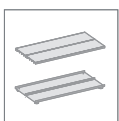
Warnhinweis: Gedruckte Material- und Farbmusterkarten können vom Original abweichen und sind nicht farbverbindlich.

Avertissement: Les nuanciers de matières et de couleurs imprimés peuvent différer de l'original et ne sont pas contractuels au niveau des teintes.



Gehäuse, Tablare
Bâti, étagères

	Sahne NCS S 0300-N Crème		
Weiss NCS S 0500-N Blanc	Vitello tonnato NCS S 1002-Y	Graublaugrün NCS S 3010-B90G Grisbleuvert	
Hellgrau NCS S 1500-N Gris clair	Schlamm NCS S 5005-G50Y Boue	Safran NCS S 2070-Y10R Safran	
Silbergrau NCS S 3502-G Gris argenté	Eisengrau NCS S 8000-N Gris fer	Paprika NCS S 2570-Y80R	
Schwarz NCS S 8502-B Noir	Viktoriagrün NCS S 4020-G30Y Vert Victoria	Schwimmbad NCS S 3040-B Piscine	
OSB Rohspannplatte Panneau aggloméré brut	Sommerhimmel NCS S 2030-R90B Ciel estival	Schwarz NCS S 9000-N Noir	Eiche Natur Schlicht Chêne nature Homogène
K1 Kunstharz beschichtet K1 résine synthétique enduite	H1 Lackiert H1 laqué	H1 Furniert H1 plaqué	



Abdeckung und Sockel
Cache et socle

Aluminium eloxiert Aluminium anodisé

S1 Aluminium
S1 aluminium



Hinweise zu Pflege und Unterhalt des Produktes finden sie auf unserer Homepage sowie im Verkaufshandbuch.
Vous trouverez des conseils de soins et d'entretien du produit sur notre site Internet et dans notre catalogue.

Denz Brand Management
LOG Produktions AG
Alfred Lienhard Strasse 2
CH - 9113 Degersheim

+41 71 372 53 30
brand.management@denz.ch
denz.ch